

Neuweilerstrasse 1

4124 Schönenbuch

Wohnung 3.0.1

Erdgeschoss

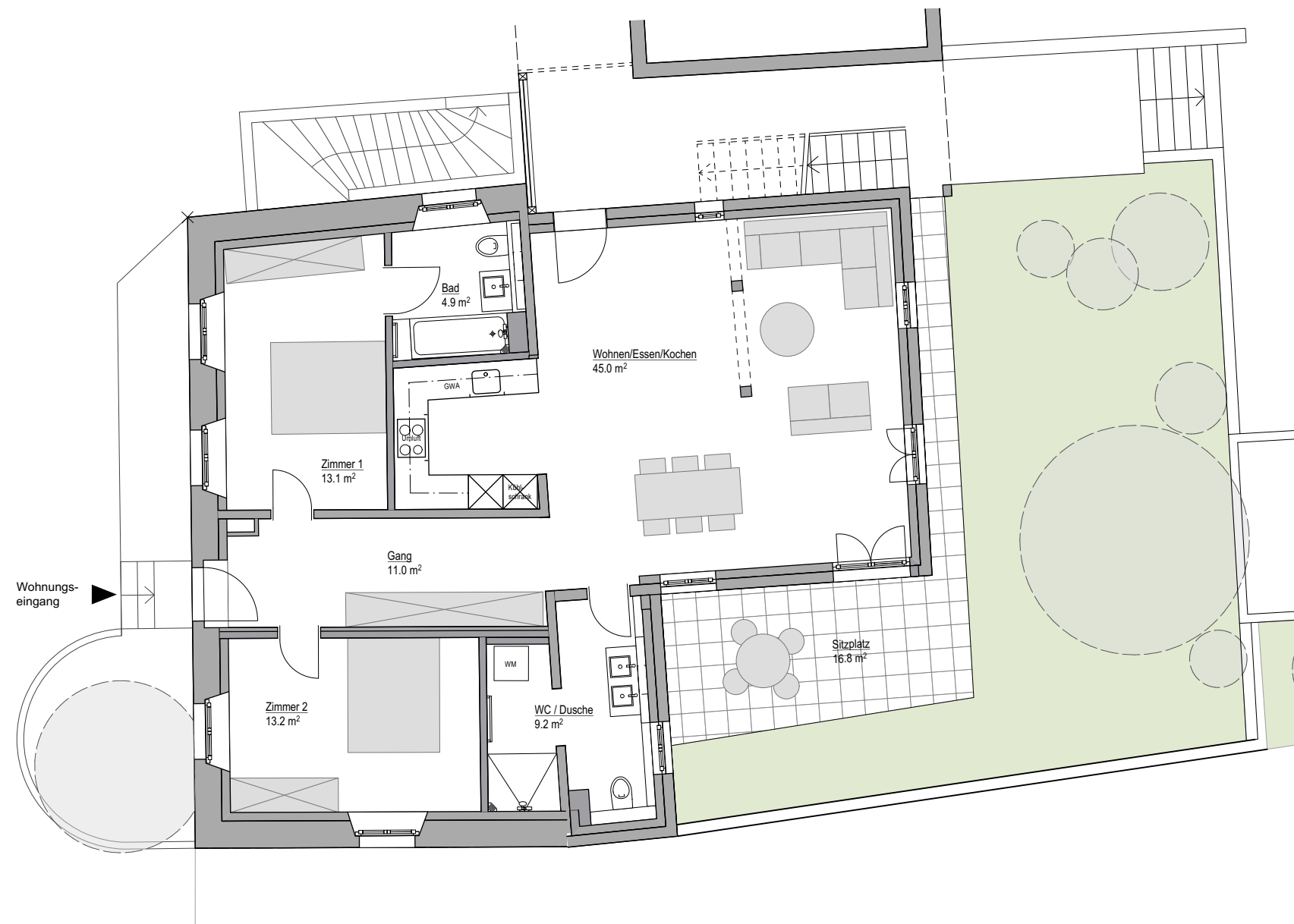
3½ Zimmer - Wohnung

Fläche ca. 96.4 m²

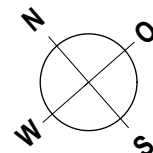
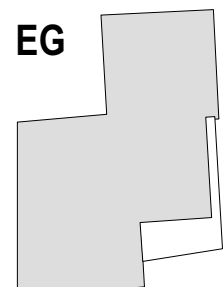
Gartensitzplatz ca. 16.8 m²

eigener Waschturm

Kellerabteil ca 5.0 m²



EG



Oktober 2023
Änderungen vorbehalten
Masse ohne Gewähr

Neuweilerstrasse 1

4124 Schönenbuch

Wohnung 3.1.1

1. Obergeschoss

3½ Zimmer - Wohnung

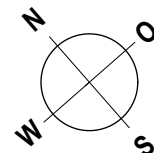
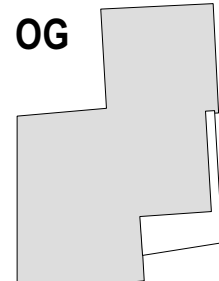
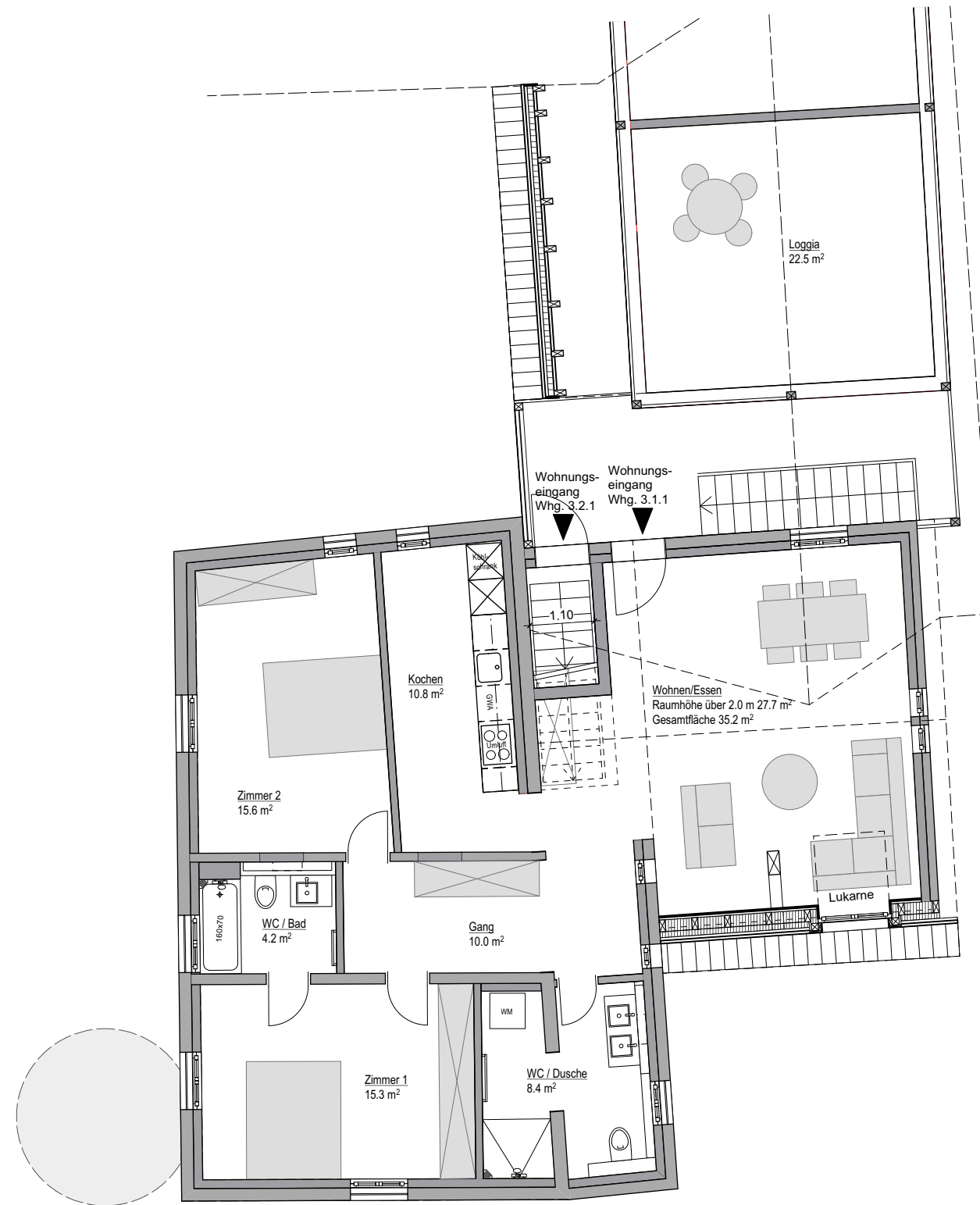
Gesamtfläche ca. 99.5 m²

Raumhöhe > 2.00 m ca. 92.0 m²

Loggia ca. 22.5 m²

eigener Waschturm

Kellerabteil ca 5.0 m²



Oktober 2023
Änderungen vorbehalten
Masse ohne Gewähr

Neuweilerstrasse 1

4124 Schönenbuch

Wohnung 3.2.1

2. Obergeschoss / Dachgeschoss

4½ Zimmer - Wohnung

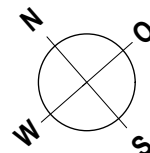
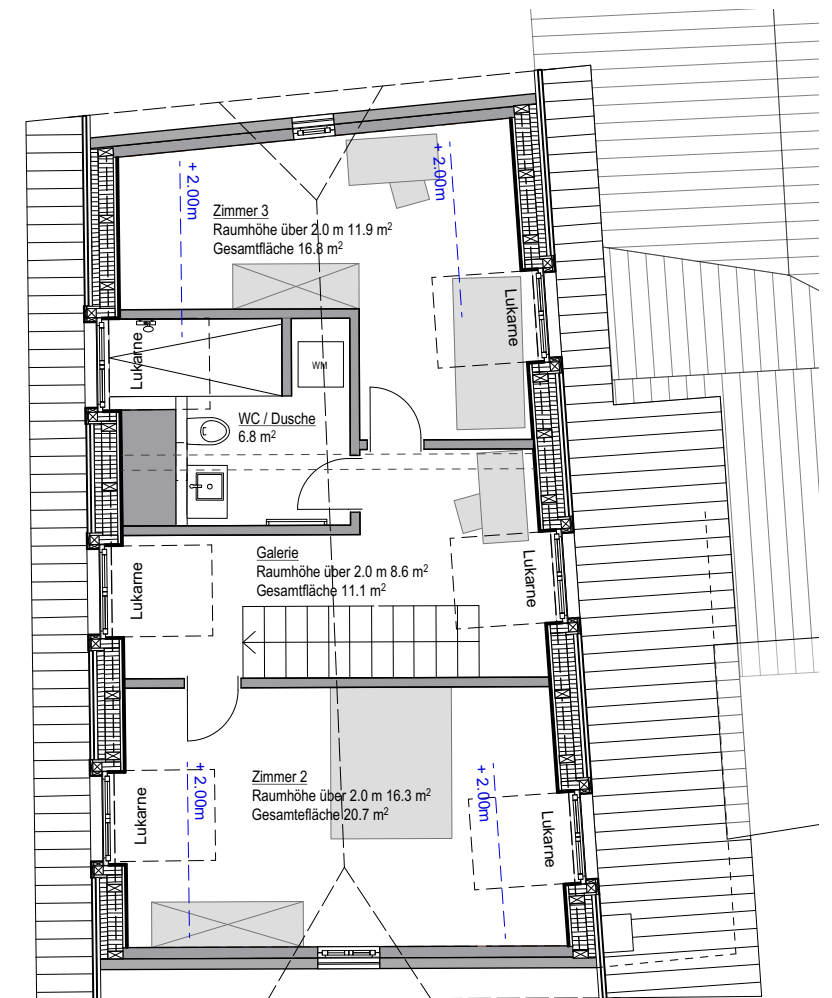
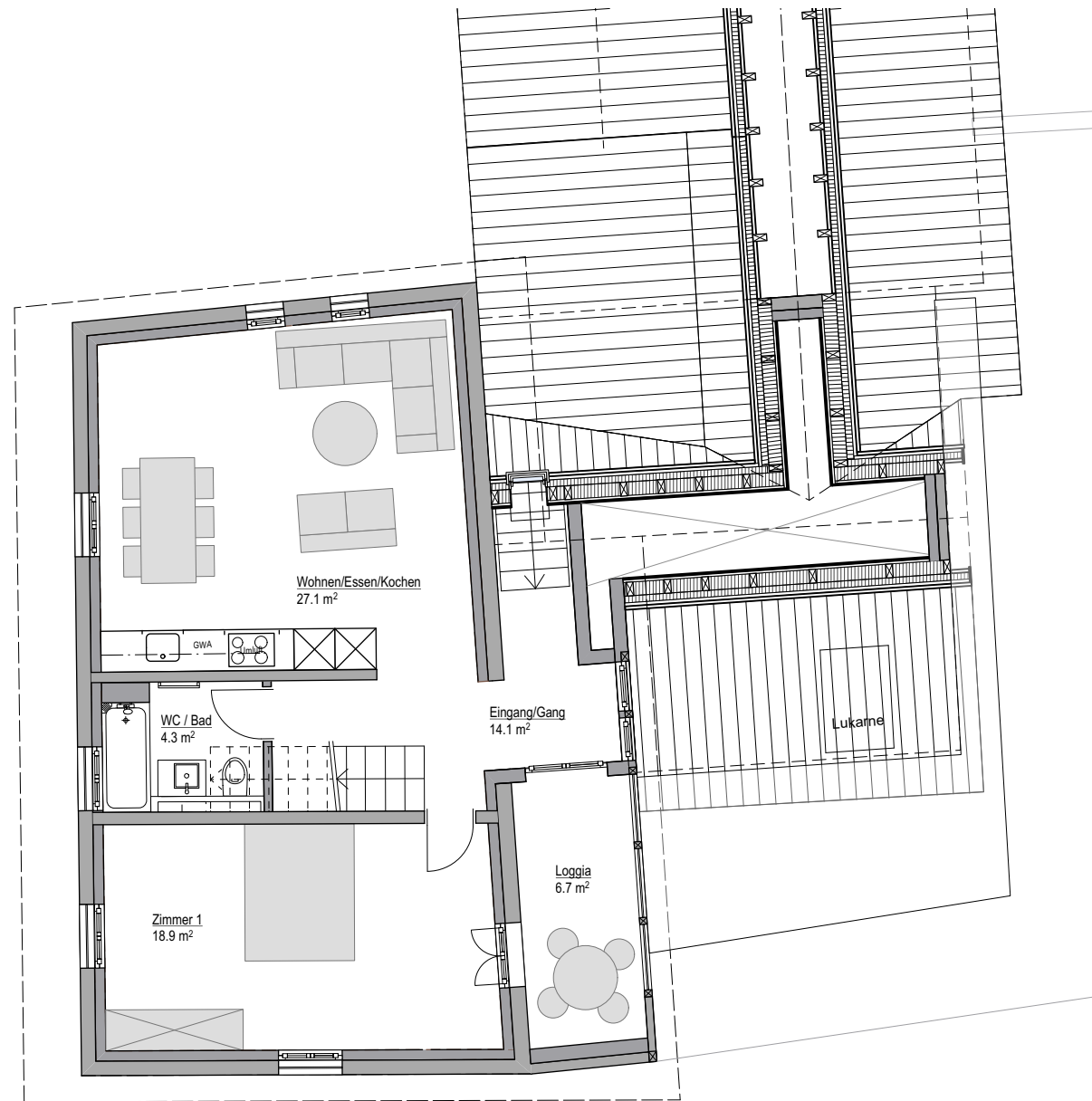
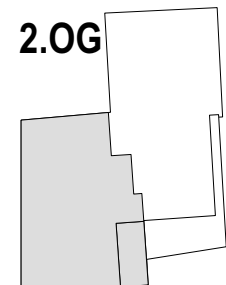
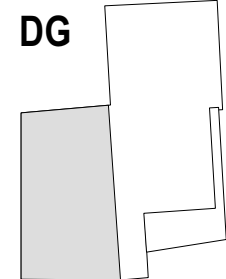
Gesamtfläche ca. 119.8 m²

Raumhöhe > 2.00 m ca. 108.0 m²

Loggia ca. 6.7 m²

eigener Waschturm

Kellerabteil ca 7.0 m²



Oktober 2023
Änderungen vorbehalten
Masse ohne Gewähr